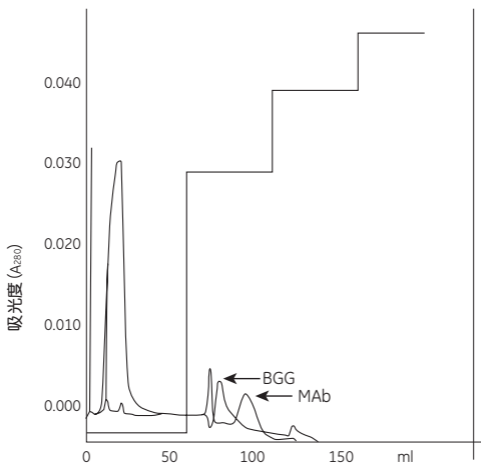


### 応用例3:疎水性相互作用クロマトグラフィーによるウシ血清由来IgG との分離例



カラム : SOURCE 15 PHE  
サンプル : モノクローナル抗体にウシ血清由来 IgGを混合したもの  
溶出液 A : 0.1 M リン酸バッファー、0.75 M 硫酸アンモニウム、pH 7.0  
溶出液 B : 0.1 M リン酸バッファー、pH 7.0  
溶出 : 0% B 10 CV、65% B 5 CV  
流速 : 150 cm/h