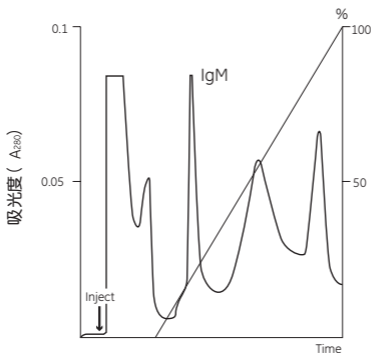
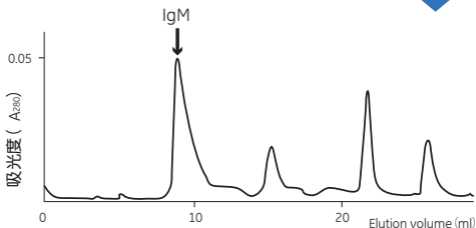


応用例4: IgM の精製例



カラム : SP Sepharose Fast Flow
サンプル : ハイブリドーマ細胞培養上清
バッファーA : 0.075 M Tris-HCl, pH 8.0
バッファーB : 0.075 M Tris-HCl + 1 M NaCl, pH 8.0
流速 : 30 cm/h
グラジエント : 0 → 30 % B (10 カラム体積)



カラム : Superdex 200 HR 10/30
サンプル : 陽イオン交換クロマトグラフィーを用いて粗分画した IgM 0.2 ml (タンパク質量として 0.1 mg)
バッファー : 0.05 M リン酸ナトリウム、0.15 M NaCl, pH 7.8
流速 : 1 ml/min