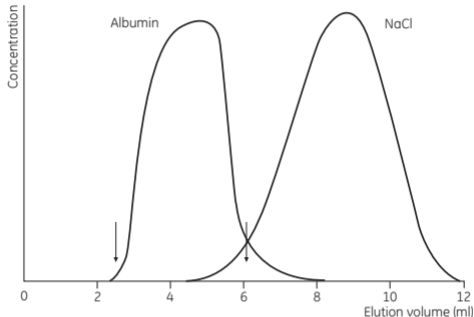


# アルブミン溶液からNaClを除去



蒸留水で平衡化した PD-10 カラムに、食塩溶液 (0.5 M、2.5 ml) 中にヒト血清アルブミン (25 mg) を溶解したものを添加。試料添加後の 3.5 ml (矢印の間) におけるアルブミン回収率は 95.3 %、塩の含量は最初に存在した全塩量の 2.0 %。