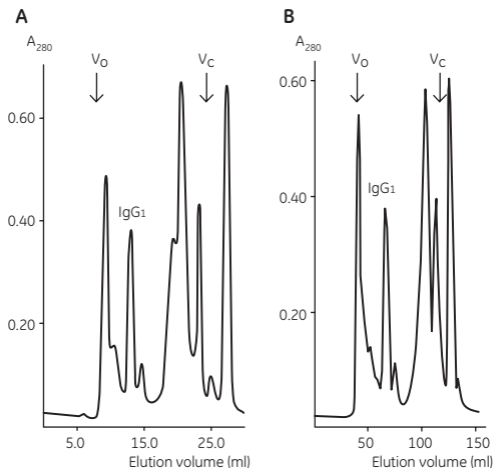


Superdex 200 HR 10/30 からのスケールアップ



A

カラム：Superdex 200 HR 10/30

ベッド体積：24 ml

サンプル：Mouse monoclonal IgG₁, 10 × concentrated cell supernatant

サンプル量：200 μ l

溶出液：50 mM リン酸ナトリウム, 0.15 M NaCl, pH 7.0

流速：1 ml/min (76 cm/h)

システム：FPLC System

B

カラム：HiLoad 16/60 Superdex 200 prep grade*

ベッド体積：120 ml

サンプル：Mouse monoclonal IgG₁, 10 × concentrated cell supernatant

サンプル量：1.0 ml

溶出液：50 mM リン酸ナトリウム, 0.15 M NaCl, pH 7.0

流速：0.5 ml/min (15 cm/h)

システム：FPLC System

* 現在は HiLoad 16/600 Superdex 200 pg に置き換わっています。