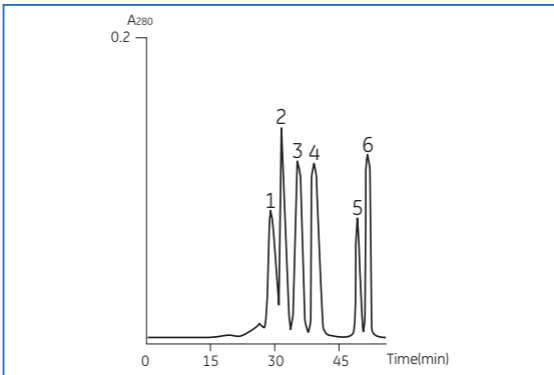


Superose 12 HR 10/30* による標準タンパク質の分離



カラム：Superose 12 HR 10/30

サンプル：Standard proteins, 100 μ l, 1.4 mg

1. Immunoglobulin G

2. Human serum albumin

3. β -Lactoglobulin

4. Cytochrome c

5. Vitamin B₁₂

6. Cytidine

溶出液：50 mM リン酸ナトリウム, 150 mM NaCl, pH 7.0

流速：0.4 ml/min

* 現在は Superose 12 10/300 GL に置き換わっています。