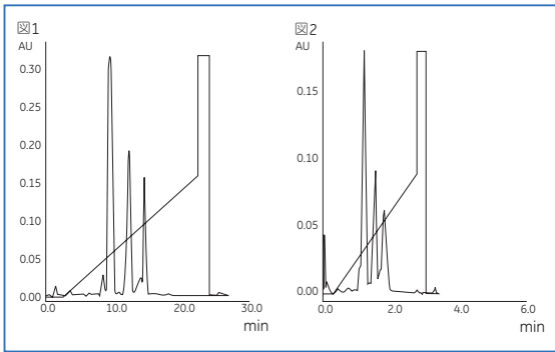


RESOURCE S 1 ml による標準タンパク質の分離



カラム：RESOURCE S 1 ml

サンプル： α -キモトリプシノーゲン A 2.5 mg/ml

チトクローム c 2 mg/ml

リゾチーム 1 mg/ml

サンプル量：100 μ l

緩衝液：A：50 mM MES, pH 6.0

B：50 mM MES+1 M NaCl, pH 6.0

流速：0.25 ml/min (図 1)

8.0 ml/min (図 2)