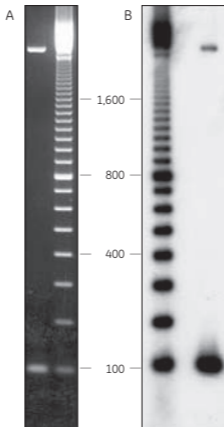


100 Base-Pair Ladder使用例



100 Base-Pair Ladder を (A) エチジウムブロマイドによる蛍光染色、
(B) オートラジオグラフィーで検出

A : 2 μ g のラダーを TAE (エチジウムブロマイドを含む) 泳動バッファー、
1.5 % アガロースゲルで展開

B : 2 μ g のラダーを [α - 32 P] d CTP を用いたフィルイン反応で標識。
約 0.5 μ g の標識ラダーを 1.5 % アガロースゲル上で解析