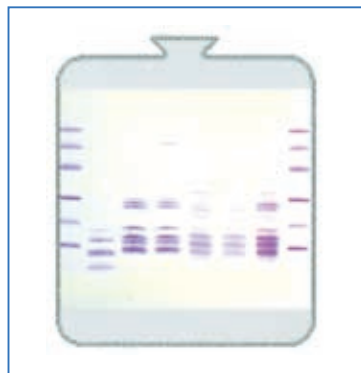
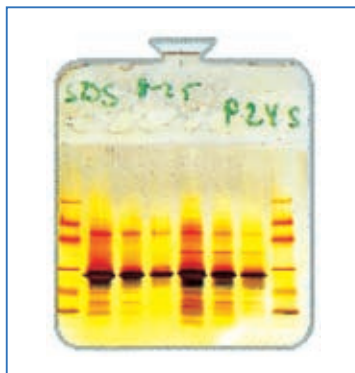


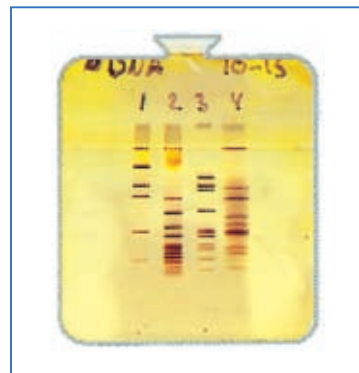
さまざまなPhastGelでの泳動例



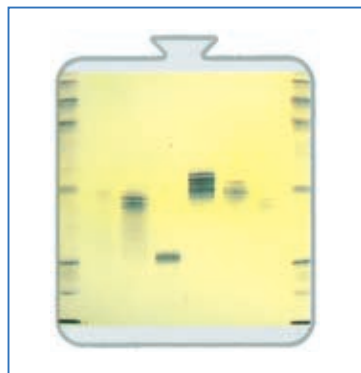
泳動手法： SDS-PAGE
ゲルの種類： Gradient 8-25
サンプル： リボソームタンパク質



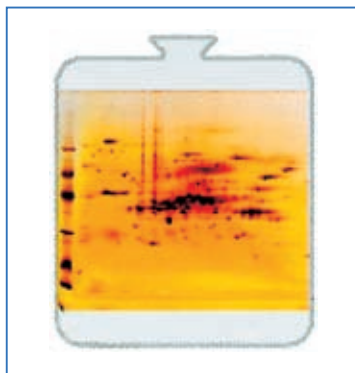
泳動手法： SDS-PAGE
ゲルの種類： Gradient 8-25
サンプル： HIV ウイルス表面抗原の組換えタンパク質



泳動手法： Native PAGE
ゲルの種類： Gradient 10-15
サンプル： DNA 制限酵素消化断片



泳動手法： 等電点電気泳動
ゲルの種類： IEF 3-9
サンプル： マウスモノクローナル抗体



泳動手法： 二次元電気泳動
ゲルの種類： IEF 3-9, Gradient 10-15
サンプル： マイコプラズマ M133M 株