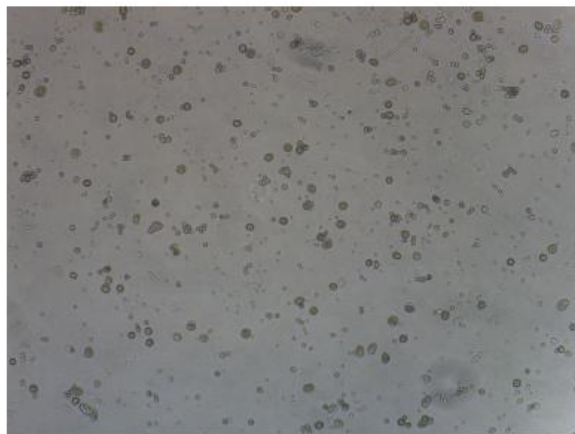


(A) 回収直後の細胞の状態

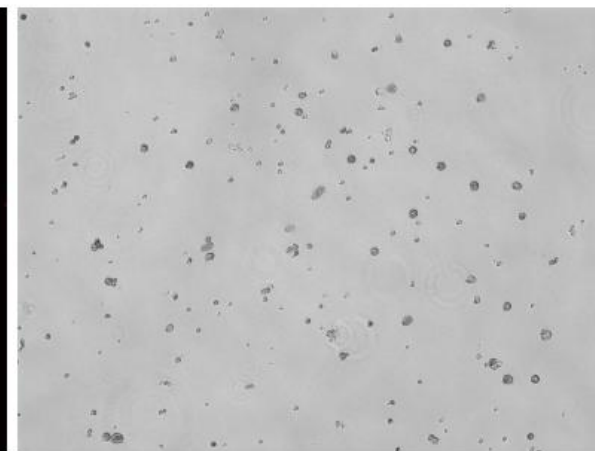
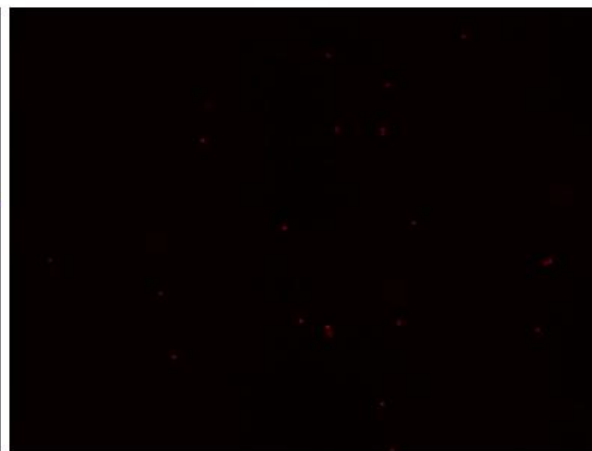
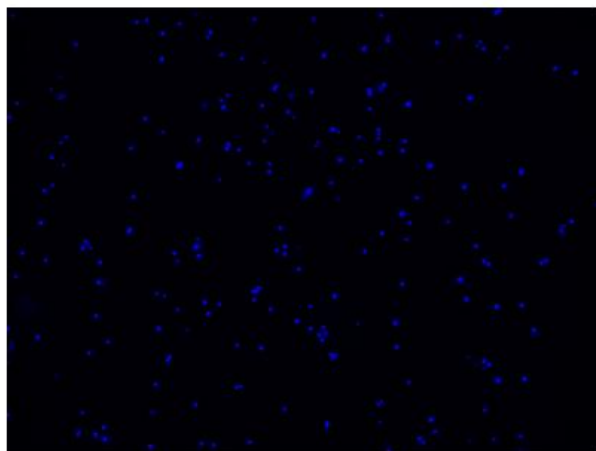


Enzyme Aを用いて分散した細胞

(B) セルストレイナーを通した後の細胞の状態

Hoechst 33342

PI



※掲載している内容はあくまでご使用いただいたお客さまのサンプル・実験条件に基づくものであり、製品の品質を保証するものではないことをご了承ください。また、投稿いただいた内容のうち、実験手法に関する箇所は弊社推奨の使用方法を個別に検討・改善された結果を含んでいる場合があります。ご参考にされる場合は、お客さま各位の責任において実施していただきますようお願い申し上げます。

<https://www.cytivalifesciences.co.jp/technologies/tissue-dissociation/voc/dissociation-enzyme/index.html>