

組織分散用酵素：Dissociation Enzyme Mix お客様の声：ご投稿画像・データ  
 お客様の声No. 023 大阪大学大学院医学系研究科 呼吸器免疫内科学 内藤 祐二郎 様



Trial ①

	分散	酵素	Cell counter TC20		FACS				
			live	cell count (×10 <sup>6</sup> )	live	B cell	CD4T	CD8T	NK cell
Lung	VIA Extractor (Cytiva)	酵素A	68%	11.9	48.80%	10686.5	2055.75	2131.75	1336
		Collagenase+Dnase	53%	0.699	46.80%	230.4	68.1	108.1	28.55
	gentleMACS	Collagenase+Dnase	30%	1.14	12.10%	904	179	270.55	129.15
	manual	Collagenase+Dnase	41%	0.932	26.70%	339.6	84.8	111.35	51.3
Tumor	VIA Extractor (Cytiva)	酵素A	75%	27.1	78.10%	122.5	評価不能	11041	1363.5
		Collagenase+Dnase	32%	4.87	31.10%	40.7	898.5	3358.7	900.6
	gentleMACS	Collagenase+Dnase	26%	4.18	14.10%	26.4	430.8	1417.3	271.5
	manual	Collagenase+Dnase	21%	2.01	11.40%	21.5	271.2	1230.8	207.2

Trial ②

	分散	酵素	Cell counter TC20		FACS				
			live	cell count (×10 <sup>6</sup> )	live	B cell	CD4T	CD8T	NK cell
Tumor1	gentleMACS (TDK1)	酵素A	65%	4.25	53.20%	45.5	148	577.3	83.9
		Collagenase+Dnase	16%	2.62	8.49%	6.1	22.2	80.7	48.3
Tumor2	gentleMACS (TDK2)	酵素A	51%	9.28	25.70%	18.4	181	1301.5	166.2
		Collagenase+Dnase	28%	4.48	9.95%	10.5	147.6	1282.3	101.1

※掲載している内容はあくまでご使用いただいたお客さまのサンプル・実験条件に基づくものであり、製品の品質を保証するものではないことをご了承ください。また、投稿いただいた内容のうち、実験手法に関する箇所は弊社推奨の使用方法を個別に検討・改善された結果を含んでいる場合があります。ご参考にされる場合は、お客さま各位の責任において実施していただきますようお願い申し上げます。

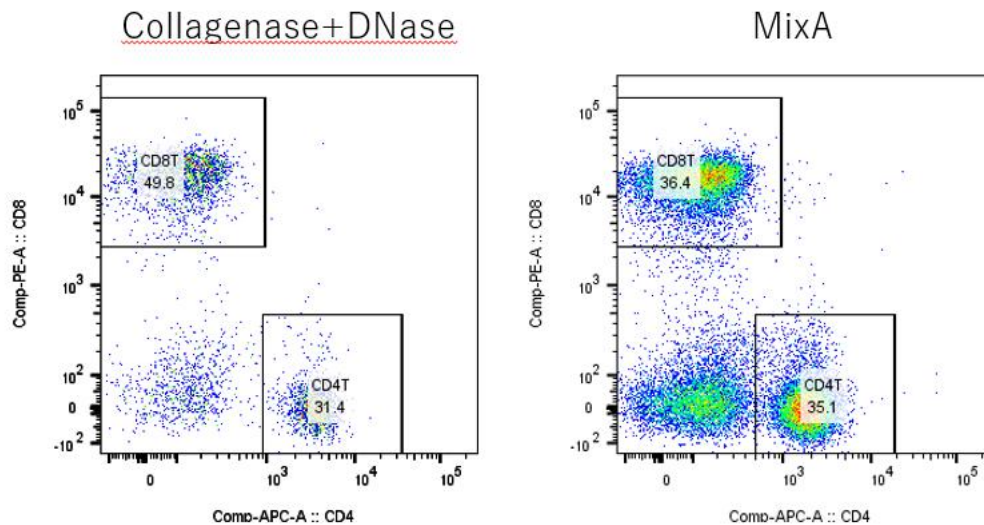
<https://www.cytivalifesciences.co.jp/technologies/tissue-dissociation/voc/dissociation-enzyme/index.html>

組織分散用酵素：Dissociation Enzyme Mix お客様の声：ご投稿画像・データ  
お客様の声No. 023 大阪大学大学院医学系研究科 呼吸器免疫内科学 内藤 祐二郎 様

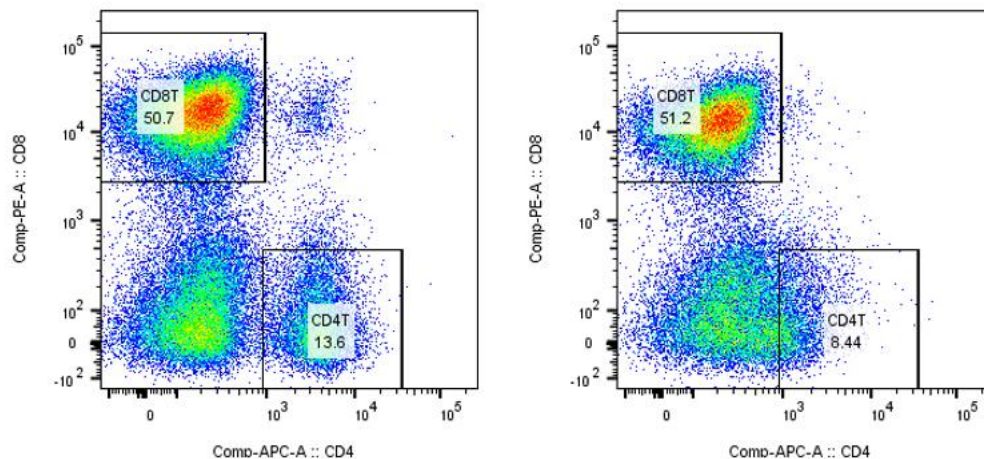


Trial ①

Lung



Tumor



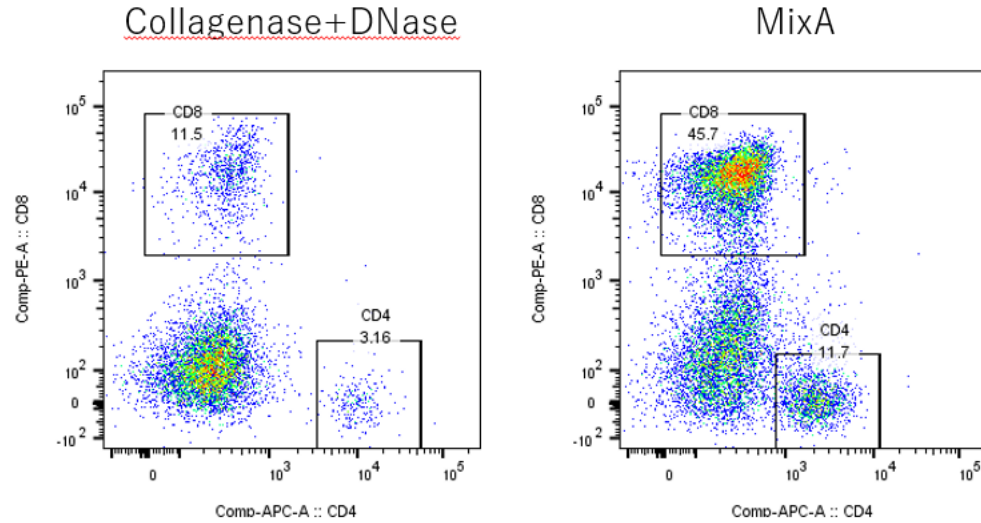
一部サンプルでCD4の発現  
が低下し細胞集団同定不可  
※分散装置はいずれもVIA  
Extractor (Cytiva)を使用

※掲載している内容はあくまでご使用いただいたお客さまのサンプル・実験条件に基づくものであり、製品の品質を保証するものではないことをご了承ください。また、投稿いただいた内容のうち、実験手法に関する箇所は弊社推奨の使用方法を個別に検討・改善された結果を含んでいる場合があります。ご参考にされる場合は、お客さま各位の責任において実施していただきますようお願い申し上げます。

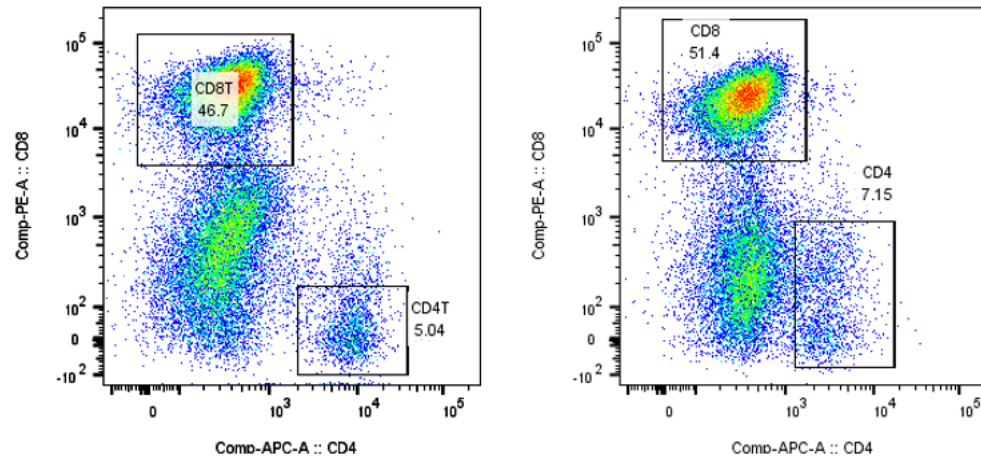
<https://www.cytivalifesciences.co.jp/technologies/tissue-dissociation/voc/dissociation-enzyme/index.html>

Trial ②

Tumor ①



Tumor ②



CD4の発現は低下したが、  
細胞分離は可能であった  
※分散装置はいずれも  
gentleMACSを使用

※掲載している内容はあくまでご使用いただいたお客さまのサンプル・実験条件に基づくものであり、製品の品質を保証するものではないことをご了承ください。また、投稿いただいた内容のうち、実験手法に関する箇所は弊社推奨の使用方法を個別に検討・改善された結果を含んでいる場合があります。ご参考にされる場合は、お客さま各位の責任において実施していただきますようお願い申し上げます。